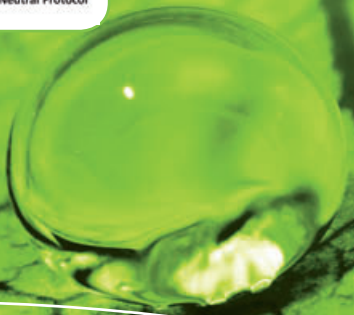




TRINKGENUSS IM EINKLANG MIT DER UMWELT



Unser Engagement für die Umwelt





DER UMWELT VERPFLICHTET

Wasser ist die wertvollste Ressource unseres Planeten. Daher legen wir äussersten Wert darauf, dieses gut zu schützen.

Mit der Entscheidung für eine Trinkwasserlösung von Eden Springs (Switzerland) AG anstelle herkömmlicher PET-Flaschen treffen unsere Kunden auch eine Entscheidung für die Umwelt. Wir haben die Lösung für Ihre Bedürfnisse und Wünsche!



ALS FÜHRENDER ANBIETER VON TRINKWASSERLÖSUNGEN UNTERSTÜTZT EDEN SPRINGS (SWITZERLAND) AG SEIT 2007 EIN UMWELTSCHUTZPROGRAMM ZUR REDUZIERUNG SEINES CO₂-AUSSTOSSES. AUF UNSEREM WEG ZUM KLIMANEUTRALEN UNTERNEHMEN HABEN WIR ZUNÄCHST EINE ÖKOBILANZ ERSTELLT, UM UNSEREN CO₂-AUSSTOSS ZU ERMITTELN. ZUR REDUZIERUNG DES CO₂-AUSSTOSSES UND ZUR INITIIERUNG VON AUSGLEICHSPROGRAMMEN FÜR CO₂-AUSSTOSS WURDEN DIE FOLGENDEN SCHRITTE UNTERNOMMEN.

UNSER WEG ZUR **KLIMANEUTRALITÄT**

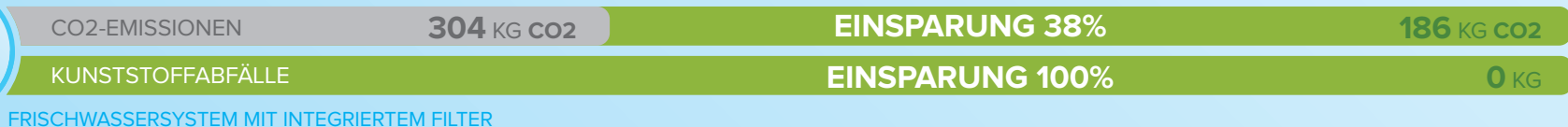
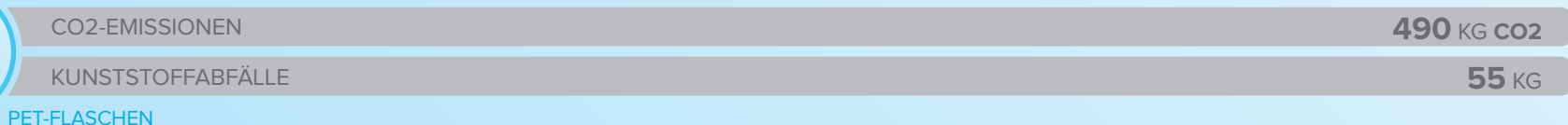
Seit 2007 ermittelt Eden Springs (Switzerland) AG jährlich seine Ökobilanz. Dies geschieht in Form eines Pilotprojekts mit Hilfe von Quantis, einem in der Schweiz ansässigen externen Beratungsunternehmen. Die Ergebnisse dieser Studien waren eine "Roadmap" zur Optimierung der Umweltstrategie des Unternehmens mit ersten Schritten zur Verbesserung von Geschäftsprozessen und deren Auswirkungen auf die Umwelt.

MIT UNSEREN TRINKWASSERLÖSUNGEN SPAREN SIE MINDESTENS 38% DES VERGLEICHBAREN CO₂-AUSSTOSSES.



MIT EINER TRINKWASSERLÖSUNG VON EDEN SPRINGS (SWITZERLAND) AG ANSTELLE HERKÖMMLICHER PET-FLASCHEN TRAGEN SIE ALS KUNDE ENTSCHEIDEND ZUM KLIMASCHUTZ BEI.





JEDER UNSERER KUNDEN KANN MIT EINER UNSERER TRINKWASSERLÖSUNGEN BIS ZU **324 KG CO2** UND BIS ZU **32 KG** AN KUNSTSTOFFABFÄLLEN EINSPAREN. WIE? DAS ERFAHREN SIE AUF DER NÄCHSTEN SEITE ...

*Diese Angaben zu möglichen Einsparungen basieren auf einem durchschnittlichen Wasserverbrauch von monatlich 66 Liter eines europäischen Kunden im Jahre 2008 und setzen die Verwendung eines solchen Spendermodells voraus.

FLASCHEN, DIE LÄNGER HALTEN DIE HALTBARKEIT DER EDEN WASSERFLASCHE

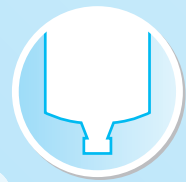
Eden Springs (Switzerland) AG bietet umweltfreundliche Trinkwasserlösungen zur Erhaltung der Gesundheit Ihrer Mitarbeiter und zum Schutz unserer Erde. Die unten aufgeführten Zahlen demonstrieren, um wie viel umweltfreundlicher Eden Springs (Switzerland) AG Lösungen im Vergleich zu herkömmlichen PET-Flaschen sind.

- 1 EDEN FLASCHE STELLT IN IHRER GESAMTEN NUTZUNGSZEIT IM DURCHSCHNITT 750 LITER TRINKWASSER BEREIT
- JEDE EDEN FLASCHE WIRD ZWISCHEN 30 UND 50 MAL WIEDERVERWENDET UND DANN VERANTWORTUNGSBEWUSST RECYCELT



1

HERSTELLUNG



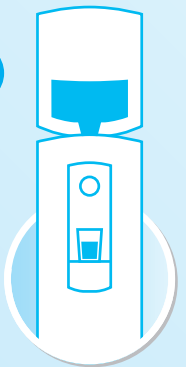
2

ABFÜLLUNG



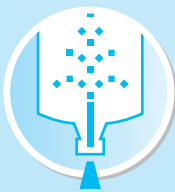
3

NUTZUNG



4

REINIGUNG



5

RECYCLING



40
mal

EFFIZIENTERE TRANSPORTWEGE

Dank Einsatz eines Leitsystems zur Transport-Planung für alle Transportfahrzeuge können wir unseren Lieferservice noch effizienter machen und auch auf diese Weise zum Umweltschutz beitragen. Die Transport-Planung ist ein dynamisches Hilfsmittel, das regelmässig aktualisiert wird, um einen möglichst effizienten Lieferplan zu ermitteln. Auf diese Weise lassen sich Entfernungen und Reisezeiten verkürzen und die Auswirkungen des Lieferservices auf die Umwelt auf ein Minimum reduzieren.



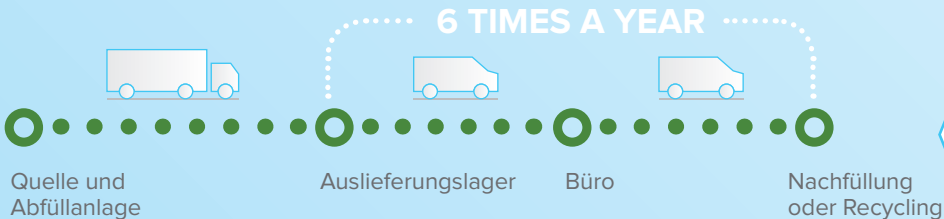
TRANSPORT-PLANUNG
EDEN SPRINGS (SWITZERLAND) AG
TRINKWASSERLÖSUNGEN
im Vergleich zu einer
PET-Flaschen-Lösung



PET-FLASCHEN



MINERALWASSERSPENDER



Durchschnittliche Einsparung von **252 kg CO2** pro Eden Springs (Switzerland) AG Kunde, pro Jahr

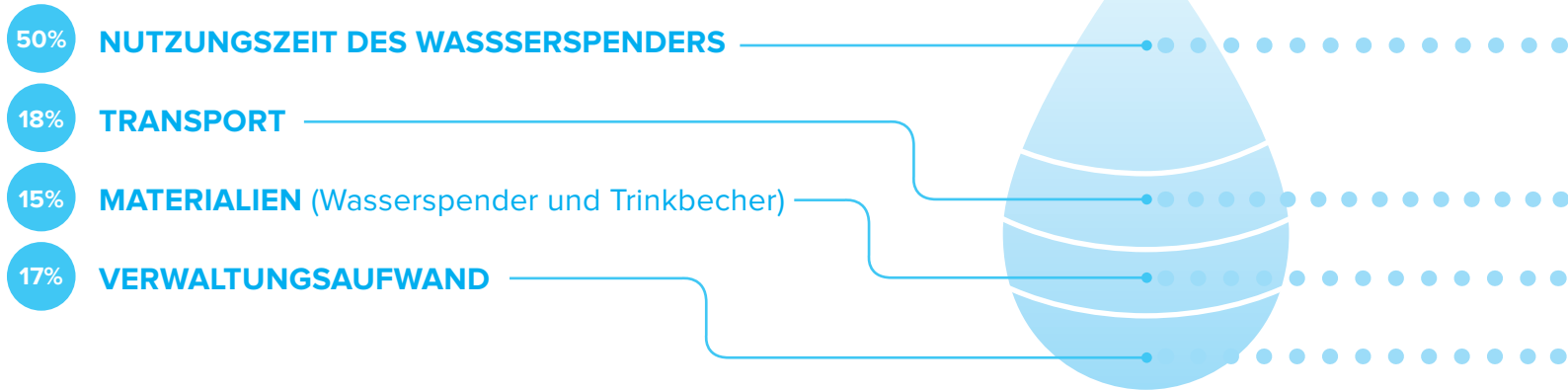
FRISCHWASSERSYSTEM MIT INTEGRIERTEM FILTER



Durchschnittliche Einsparung von **186 kg CO2** pro Eden Springs (Switzerland) AG Kunde, pro Jahr

*Ein Nutzer der Eden Springs (Switzerland) AG Produkte verbraucht im Durchschnitt 66 Liter Wasser pro Monat.

UNSER CO₂-AUSSTOSS



i Mehr Informationen finden Sie unter: www.edensprings.ch

UNSER WEG ZUR KLIMANEUTRALITÄT



☘ Mit den neuen Wasserspendern, die auf Energy Star-Empfehlungen basieren, garantieren wir 50% weniger Stromverbrauch.



☘ Als direkte Kompensation unseres CO2-Ausstosses und für den Auf bau langfristiger erneuerbarer Energiequellen nehmen wir an verschiedenen Kompensationsprojekten in Europa und anderen Ländern teil.



☘ Dank dem Einsatz eines Leitsystems für alle Transportfahrzeuge sparen wir bei unseren Lieferungen Treibstoff und schonen so die Umwelt.



☘ Wir bieten biologisch abbaubare Becher aus PET, um die Verwendung normaler Plastikbecher aus PP zu reduzieren.



☘ Wir nutzen das Intranet, E-Mails und elektronische Fax- und Rechnungsstellungsmöglichkeiten, um Papier zu sparen.

☘ Im Büro verwendetes Papier, elektronische Geräte und Batterien werden recycelt.



EUMWELTINITIATIVEN CO₂-KOMPENSATIONSPROJEKTE

Eden Springs macht sich Sorgen um die Umwelt und darum, wie wir mit ihr umgehen. Dank der in Auftrag gegebenen Lebenszyklus Analyse wissen wir nun, wo wir ansetzen müssen, um umweltbelastende Faktoren zu kompensieren. Firmeneigene Prozesse ausarbeiten und neue Verfahren umsetzen braucht Zeit, doch schrittweises Vorgehen führt zum Erfolg. Bis unsere Initiativen Früchte tragen, unterstützen wir zur vollständigen Reduzierung unseres CO₂-Ausstoss Kompensationsprojekte.

WIE KOMPENSATIONSHILFEN SOLCHE PROJEKTE FÖRDERN

Die in China üblichste Art der Stromerzeugung ist die Verbrennung fossiler Energieträger wie Kohle. In China ist die Anwendung von nicht allgemein üblichen Technologien – Wasserkraft gehört dazu – eine teure Sache. Da helfen die CO₂-Kompensationshilfen. Alte, umweltverschmutzende Technologien werden durch Technologien ersetzt, die erneuerbare Energie produzieren – in diesem Fall Wasserkraft. Die durch ein solches Projekt erzielten Reduzierungen der CO₂-Emissionen werden von einem unabhängigen Kontrollorgan nach international anerkannten Richtlinien gemessen und als „Emissionszertifikate“ an Kunden der CarbonNeutral Company verkauft, womit diese ihre eigenen Emissionen „neutralisieren“.

Projekte, die „Emissionszertifikate“ verkaufen wollen, müssen sich „Zusätzlichkeit Test“ unterziehen, die beweisen, dass das Projekt ohne Kompensationshilfen nicht zustande gekommen wäre.





LONGWANTAN
WASSERKRAFT-PROJEKT



ERBAQU
WASSERKRAFT-PROJEKT



🌱 LONGWANGTAN WASSERKRAFT-PROJEKT

Es handelt sich hier um ein Flusskraftwerk in der Provinz Guizhou im Südwesten Chinas. Durch die Produktion von sauberer Energie hat dieses Projekt CO₂-Emissionen reduziert, die mengenmässig 48,000 tCO₂ entsprechen.

🌱 TECHNOLOGIE-PARTNER: **CLIMATEBRIDGE** 🌱 LAND: **CHINA**

🌱 DAS PROJEKT

Guizhou ist eine relativ arme und wenig entwickelte Provinz. Das Flusskraftwerk hat eine Gesamtkapazität von 15 Megawatt und speist die Elektrizität ins südliche Stromnetz ein.

In China bringt die erneuerbare Energieversorgung lokal als auch gesamtwirtschaftlich Vorteile. In China wird Elektrizität meist mit Kohle erzeugt. Das verschmutzt die Atmosphäre und schafft Probleme wie beispielsweise die Entsorgung von Flugasche.

Die ganze Region profitiert vom Guizhou-Projekt: Während der Bauzeit fanden viele Arbeiter vorübergehend Arbeit. Mit der Aufnahme des Betriebs wurden 20 Stellen geschaffen. Als lokale und zuverlässige Energiequelle stabilisiert das Projekt jetzt die Stromversorgung. Man kann besser planen, was der Lebensqualität und dem Geschäft förderlich ist.



ERBAQU WASSERKRAFT-PROJEKT

Das Projekt am Erba-Kanal des Dongda-Flusses in der nordwestlichen Provinz von Gansu umfasst sechs Flusskraftwerke. Das Projekt generiert 9,6 Megawatt für das lokale Stromnetz und ersetzt damit Elektrizität, die sonst vorwiegend von fossil befeuerten Kraftwerken produziert würde.

RICHTLINIEN: Das Zertifizierungsprogramm Voluntary Carbon Standard (VCS) / Green-e LAND: CHINA

DAS PROJEKT

Parallel zu den Vorteilen für die Umwelt konnten mit diesem Projekt 300 Arbeitsplätze geschaffen werden: 48 permanente Stellen im Betrieb und temporäre Stellen während der Planung, der Auftragserteilung und dem Bau. Der Arbeiter-Lohn liegt über den im Verwaltungsbezirk Yongchang bezahlten Mindestansätzen. Die Gemeinden profitieren ebenfalls von der mit dem Projekt einhergehenden Verbesserung des Strassennetzes.

Vor Baubeginn wurde eine eingehende Umweltverträglichkeitsprüfung und eine Befragung der Interessenvertreter durchgeführt. Die Gemeinden begrüßten das Projekt. Eine Reihe von Massnahmen zur Erhöhung der Sicherheit wurden ergriffen. Gleichzeitig versuchte man Eingriffe in die Landschaft auf das absolut Notwendige zu beschränken. Während der Bauzeit wurden die Abwasser entsorgt. Nach Vollendung des Projekts wurden Bäume gepflanzt und Verbesserungen am Strassenrand.





WIE STARK REDUZIERT DIE KOMPENSATIONSHILFE UNSEREN CO₂-AUSSTOSS?

Unsere Lebenszyklus-Analyse zeigt, dass wir jährlich in Sachen Treibhausgasemissionen 5800 Tonnen CO₂ produzieren. Mit der Unterstützung dieser Projekte kompensieren wir jetzt 100 Prozent unseres „Carbon Footprint“ und sind deshalb als CarbonNeutral® Unternehmen mit CarbonNeutral® Produkten zertifiziert. Diese Zertifizierungen werden von The CarbonNeutral Company, einem weltweit führenden Anbieter von Lösungen für die Reduzierung von Treibhausgasemissionen ausgestellt. Die Kompensationsprogramme für Unternehmen werden seit 1997 in 32 Ländern angeboten.



Mehr über Projekte und Ideen  erfahren Sie auf www.edensprings.com

